

BOLETÍN

AGRO CLIMÁTICO

Departamento de Caldas



BOLETÍN No 4. JUNIO DE 2018

ADAM RAINOFF

Presentación

Este Boletín Agroclimático del mes de junio fue el resultado de la Mesa Técnica Agroclimática (MTA) realizada el 01 de junio del 2018 donde participaron diferentes expertos, técnicos y asociaciones de productores, con el apoyo de la FAO y la Secretaría de Agricultura y Desarrollo Rural departamental.

El objetivo del boletín es brindar recomendaciones a los sectores agropecuarios para que incorporen la información climática en la toma de decisiones.

Este boletín es producto de una iniciativa nacional, propuesta por el Ministerio de Agricultura y Desarrollo Rural y la FAO, que dirige a Colombia hacia una agricultura sostenible y adaptada al clima.

MESA **AGRO** CLIMÁTICA DE CALDAS JUNIO 2018



Contenido

Clima

Contexto histórico de las variables hidroclimáticas y predicción para el mes de mayo.

Recomendaciones

Aguacate

Cítricos

Cacao

Pasifloras

Café

Pasturas

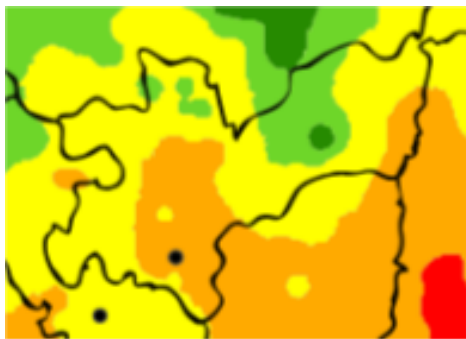
Caña

Plátano

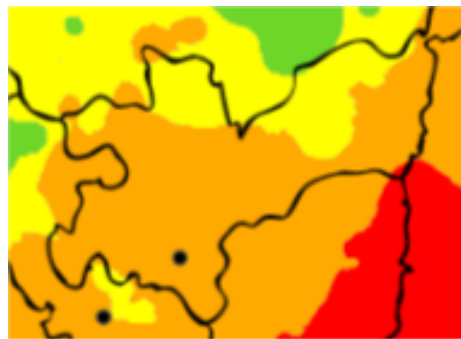
JUNIO

- En el mes de junio las precipitaciones decrecen significativamente por el inicio de la temporada seca o de menor lluvia.
- Para los primeros diez días del mes se esperan entre 30 y 60 mm de lluvia.
- Hacia mediados de mes, se espera una mayor disminución de las lluvias.
- Hacia el final del mes, en la región Centro Sur y Alto Occidente, disminuyen las precipitaciones, mientras que en el resto del departamento se mantienen entre 30 - 60 mm.

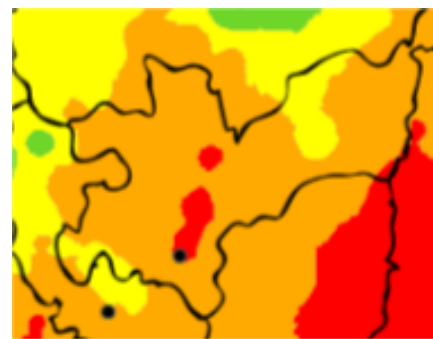
Precipitación promedio mensual multianual en Junio (mm)



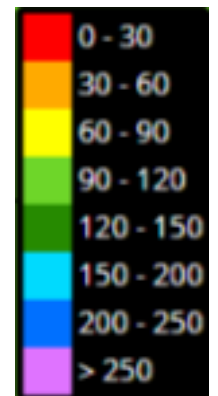
1 al 10 de Junio



11 al 20 de Junio



21 al 30 de Junio



Convenciones

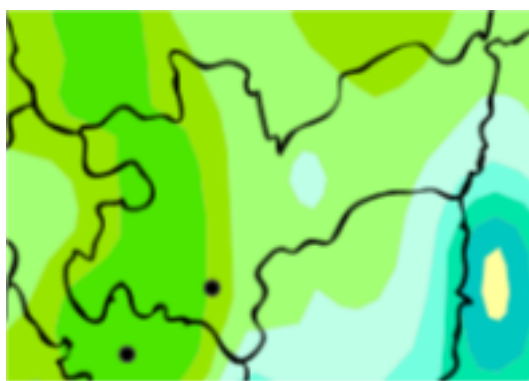
Dirección y velocidad del viento

Para el departamento, la dirección del viento es marcada por los vientos que provienen del sur y continúan su dirección hacia el norte. En general, las condiciones de velocidad y dirección del viento se acercan al comportamiento climatológico, que se ilustra en los siguientes mapas:

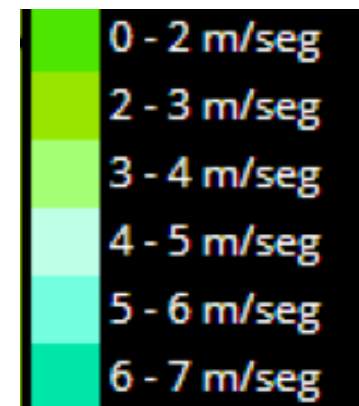
Dirección y velocidad del viento - mes de Junio



Dirección del
viento



Velocidad del
viento

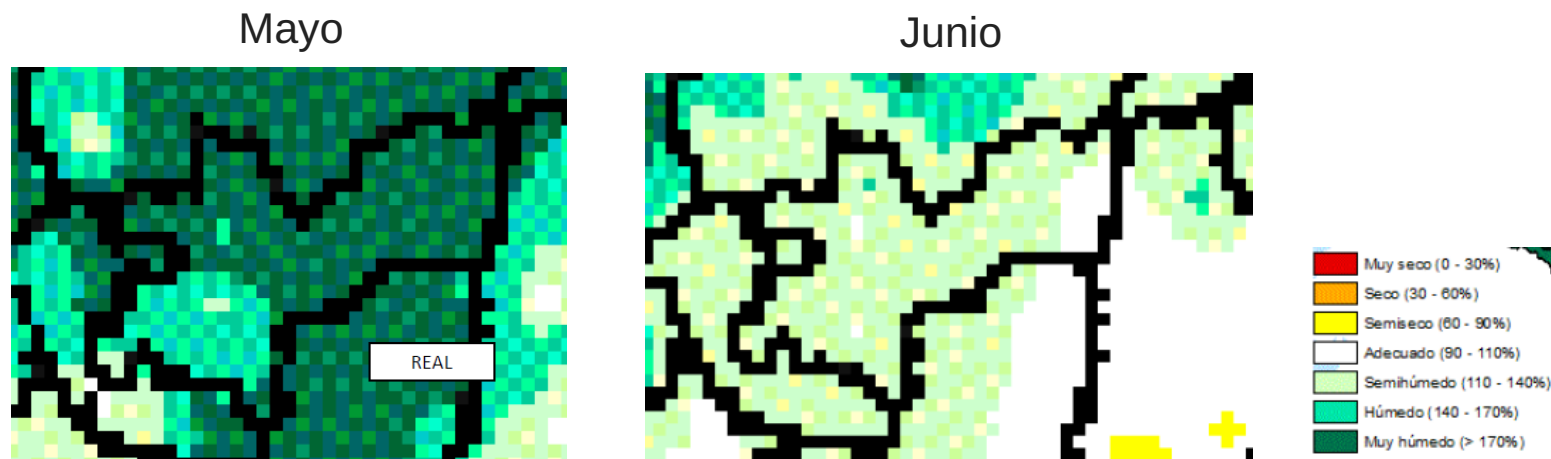


Convenciones

Disponibilidad hídrica

Durante el mes de mayo, por efecto de las lluvias, el índice de disponibilidad hídrica es muy húmedo y por tanto, los suelos están saturados de humedad. Para junio se espera una reducción de la disponibilidad hídrica, alcanzando índices semi húmedos y adecuados.

Índice de disponibilidad hídrica en décadas

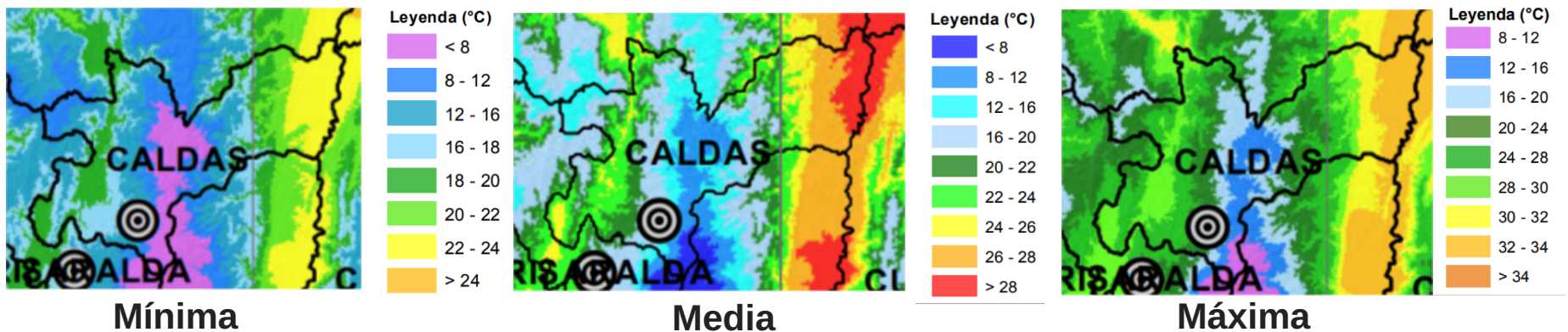


Fuente: Mapas medios decadales de disponibilidad hídrica. IDEAM

Temperatura

El comportamiento promedio de las temperaturas, para el mes de junio, se esperan comportamientos cercanos a la normal climatológica que se ilustran en los siguientes mapas:

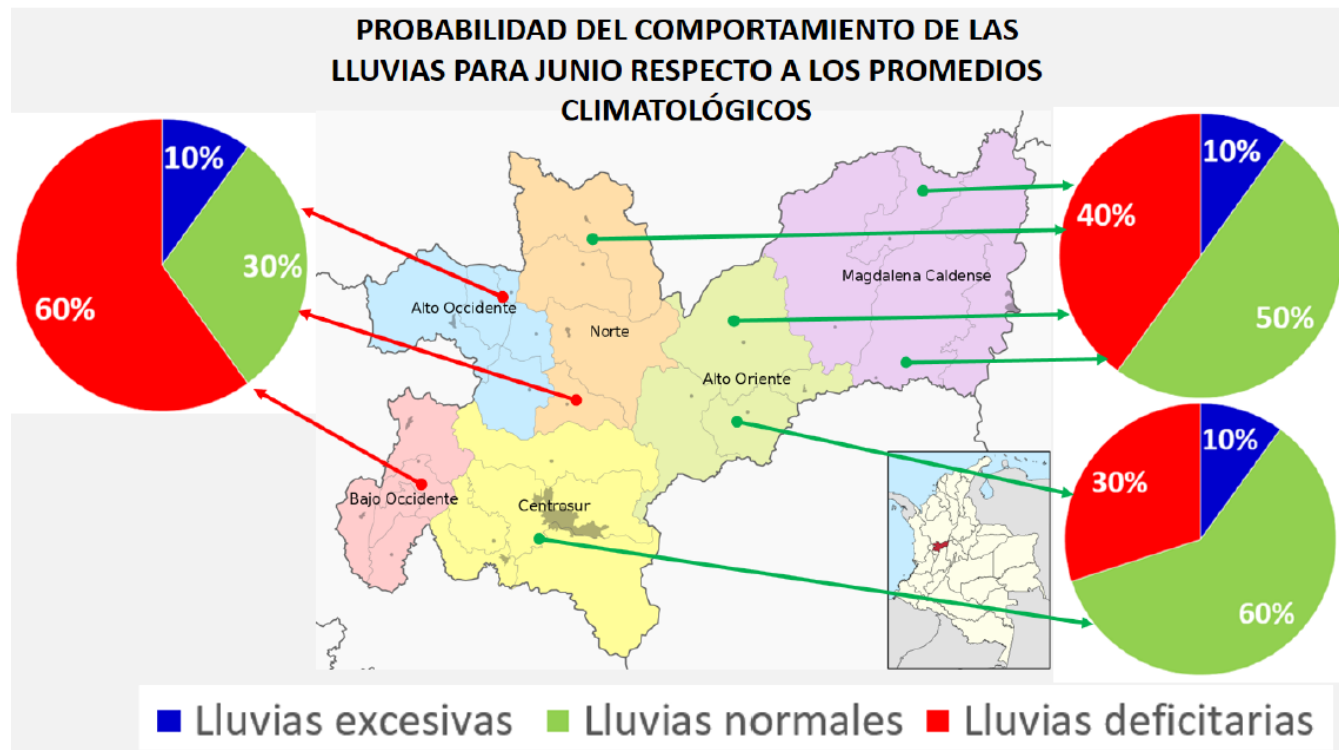
Temperaturas mínima, promedio y máxima del aire



Fuente: Atlas climatológico de Colombia 1981-2010. IDEAM

Predicción climática

El siguiente mapa presenta la probabilidad del comportamiento de las lluvias para el mes de junio, con respecto a los promedios climatológicos, por subregión:



Fuente: Equipo climatología FAO

Predicción Climática Junio

Se esperan precipitaciones por encima de los promedios, en las regiones Centro Sur, Alto Oriente y Magdalena Caldense.

Por otra parte, se estiman precipitaciones por debajo del promedio, en las regiones Occidente Próspero y Alto Occidente.

Recomendaciones para el sector agropecuario

Generales



Continúe con las acciones necesarias para avanzar en la implementación de las Buenas Prácticas Agrícolas (BPA) en su finca, las cuales contribuyen con el mejoramiento de la producción, el manejo ambiental y la reducción del riesgo.



Realice el Manejo Integrado de Plagas y enfermedades (MIPE). Siga las recomendaciones del técnico en las aplicaciones.



Disponga adecuadamente los residuos de empaques de productos químicos y bolsas empleadas en sus procesos; recolecte en sitio seco y proceda con la disposición con las entidades autorizadas. Enterrar, quemar, tirar a las fuentes de agua estos residuos afecta su salud y la de los ecosistemas.



Reporte los daños que se presenten en su finca a la UMATA de su municipio.



Aguacate

- Realizar plateos amplios y poda de copas para facilitar la circulación de aire y luz.
- Continuar con el control de arvenses y las prácticas culturales habituales.
- Realizar monitoreos para verificar presencia de manchas en la epidermis de los frutos que pueden estar asociados con la presencia de hongos.

Cacao

- Mantener las podas, buscando mayor aireación e ingreso adecuado de luz solar, condiciones que facilitan la disminución de la afectación por Moniliasis, Escoba de Bruja y Fitóptora.
- Continuar con las labores culturales según las recomendaciones del técnico.
- Realizar monitoreo de Carmenta.





Café

- Continuar con el manejo integrado de arvenses y el plateo en los cafetales en levante.
- Efectúe el monitoreo de broca y realice aspersión del hongo *Beauveria bassiana* para su control.
- Evaluar los niveles de incidencia de roya en plantaciones susceptibles, realizar aplicación de fungicidas a partir de la tercera semana de junio.
- Siga las recomendaciones técnicas.

Caña panelera

- En cultivos nuevos programe la fertilización de acuerdo con el análisis de suelos; recuerde realizar la labor con humedad en el campo.
- Realizar el monitoreo de plagas y enfermedades, en especial las afectaciones por *Diatrea* sp.





Cítricos

- Continuar con las labores del cultivo según las recomendaciones técnicas.
- Realizar el monitoreo preventivo de diaphorina citri y el seguimiento a los arcos y barreras establecidas para el control sanitario del HLB.
- Hacer los monitoreos del follaje.



Pasturas

- Realizar rotaciones periódicas del ganado.
- Efectuar el control de arvenses en las pasturas.
- Estar atento a los ciclos de vacunación y desparasitación del ganado según las recomendaciones del ICA.

Plátano

- Continuar con las labores culturales tales como: deshoje, deshije y desguasque, para disminuir el riesgo biológico.
- Dedicar la primera y segunda semana de junio a la nutrición de los cultivos.
- Efectuar labores de monitoreo de plagas y enfermedades tales como: picudo, sigatoka y gusano tornillo.




Foto: Ocampo

Créditos Boletín Agroclimático

Departamento de Caldas

Coordinación del Proyecto Mesas Agroclimáticas: FAO

Convocatoria departamento de Caldas:

 **Secretaría de Agricultura**
Gobernación de Caldas

01 8000 916944 - 898 24 44

<http://www.gobernaciondecaldas.gov.co>

Diseño y diagramación:

Universidad Autónoma de Manizales

Grupo de Investigación Desarrollo Regional Sostenible

Fotografía: Adam Rainoff, Olga Ocampo

Foto: Ocampo.

JUNIO DE 2018



BOLETÍN

AGRO CLIMÁTICO

Departamento de Caldas

ADAM RAINOFF

JUNIO DE 2018